

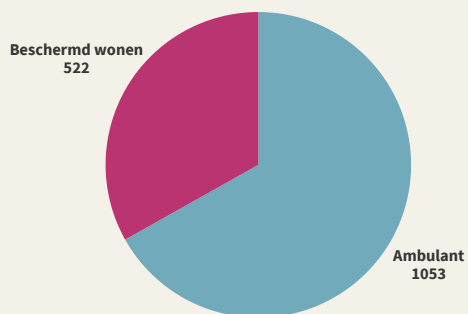
# Jaarbeeld 2025



Totaal aantal cliënten\*:  
**1.575**



## Verdeling type dienst\*



## Verdeling financieringsvorm\*

Financiering	Beschermd wonen	Ambulant
Forensische zorg	3,24%	-
WLZ	53,24%	4,2%
WMO	42,55%	95,8%
JeugdWet	0,95%	-

\*aantallen per peildatum 31-12-2025

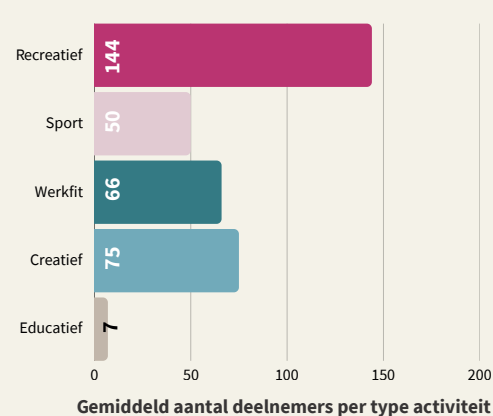
## In-, uit- en doorstroom cliënten

	Beschermd wonen	Ambulant
Instroom	82	222
Uitstroom	101	239
Doorstroom	62	-
Wachtlijst	166	-

## Herkomst cliënten wachtlijst

Interne herkomst	28
Externe herkomst	138

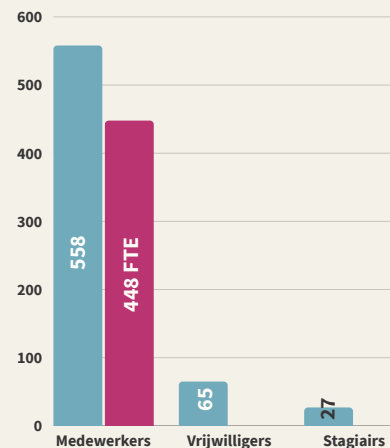
## Participatie



## Clíenttevredenheidscijfer

**8,1**

## Aantal medewerkers



## Verzuim

Ziekteverzuim Anton Constandse:

**8,07%**

Ziekteverzuim branche:

**7,51%**



## In- en uitstroom medewerkers



Instroom % 29%  
Uitstroom % 20%

## Medewerkerstevredenheidscijfer

**7,4**

## Leren en ontwikkelen

### Deskundigheidsbevordering:

- 2.167 medewerkers hebben een training afgerond met certificaat
- 27 stagiairs zijn gestart
- 11 BBL trajecten
- 55 medewerkers waren in deeltijd aan een hbo of mbo-opleiding bezig
- 5 medewerkers zijn gestart als **zij-instromer**
- 16 medewerkers hebben een **EVC-traject** doorlopen



# Anton Constandse 2025 in cijfers



Jaaromzet  
€ 49 miljoen

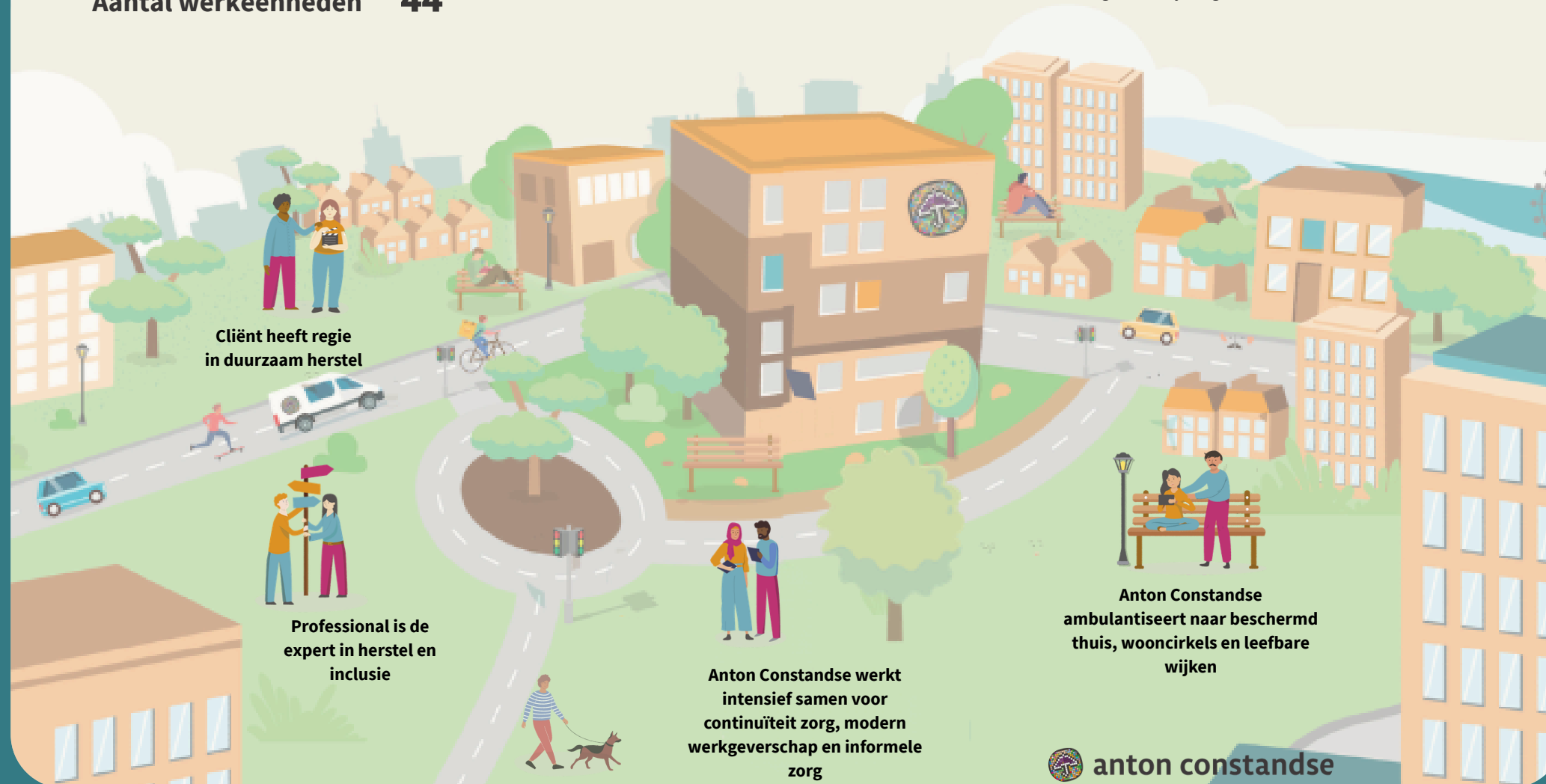


## Samenwerkingspartners

- Gemeenten
- CZ Zorgkantoor Haaglanden
- GGZ
- Collega zorgaanbieders
- Huisartsen
- Woningcorporaties
- Wijken en bureaus
- Zorg- en welzijnsorganisaties.

Gezonde  
organisatie

Aantal werkeenheden **44**



Cliënt heeft regie  
in duurzaam herstel

Professional is de  
expert in herstel en  
inclusie

Anton Constandse werkt  
intensief samen voor  
continuïteit zorg, modern  
werkgeverschap en informele  
zorg

Anton Constandse  
ambulante naar beschermd  
thuis, wooncirkels en leefbare  
wijken