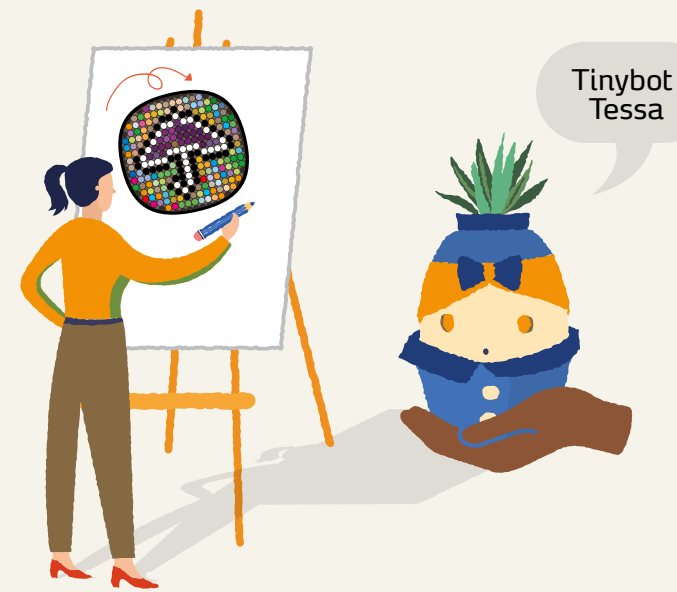


Bij Anton Constandse bieden we ambulante ondersteuning en begeleid en beschermd wonen voor mensen met een ernstige psychische aandoening. Of je cliënt bent of werkt bij Anton Constandse, wij willen je laten weten dat we je zien, dat we je horen. Jij bent uniek en daarom willen we jou de ruimte geven om jezelf te ontwikkelen en jouw specifieke kwaliteiten te laten bloeien. We vertrouwen op de eigen kracht van mensen en versterken de eigen regie, zowel op de werkvloer als in de maatschappij.

★ Zo doen we dat.



Tinybot Tessa

### Anton Constandse, je doet ertoe.

Een gezonde organisatie, dat is Anton Constandse. En dat willen we blijven. Daarom werken we samen met collega's en partners en investeren we in innovatie. Hierdoor blijft ons werk inspirerend en uitdagend en kunnen we ons onderscheiden in de markt.

[Meer weten](#) over 'Gezonde organisatie'



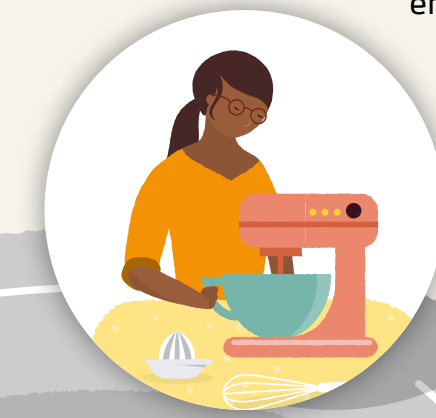
### Cliënt, je doet ertoe.

Een goed leven voor cliënten, dat is ons uitgangspunt! Daarom kijken we graag samen met jou naar wat je nodig hebt om je doelen te bereiken en mee te doen in de maatschappij. Vanuit een vertrouwde omgeving zetten wij in op jouw eigen kracht en initiatief. Samen maken we je dromen waar.

[Meer weten](#) over 'Goed leven'



★ Wonen in jouw vertrouwde omgeving



★ Hebben van zinvolle dagbesteding of werk en activiteiten gericht op participatie



### Collega, je doet ertoe.

Mooi werk, dat leveren jullie. En dat willen wij jou ook bieden. Een werkomgeving waarin iedereen zijn bijdrage kan en mag leveren. Waar je de ruimte krijgt om jezelf te ontwikkelen en jouw specifieke kwaliteiten kan laten bloeien.

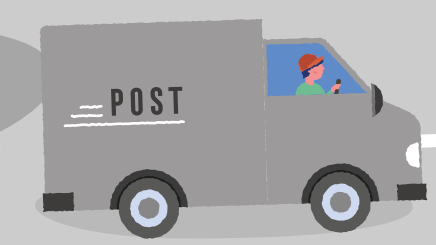
[Meer weten](#) over 'Mooi werk'



★ Kleinschalige (woon)voorzieningen, sterk verankerd in de wijk



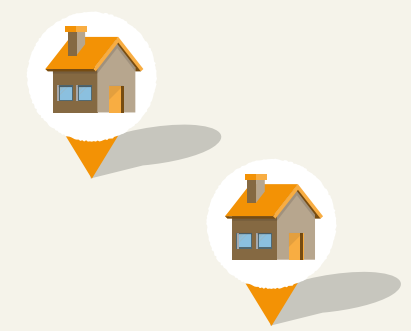
★ Samenwerkingspartner met kennis en expertise



- Wassenaar
- Pijnacker-Nootdorp
- Leidschendam-Voorburg
- Lansingerland
- Voorschoten
- Zoetermeer
- Rijswijk
- Delft
- Midden-Delfland
- Westland

# Uniek in herstel; je doet ertoe

★ Ambulante ondersteuning, participatie en woonvoorzieningen ook in de regio



De mens staat centraal

[Meer weten](#)

Zelf verantwoordelijkheid dragen

[Meer weten](#)

Samenwerken op basis van vertrouwen

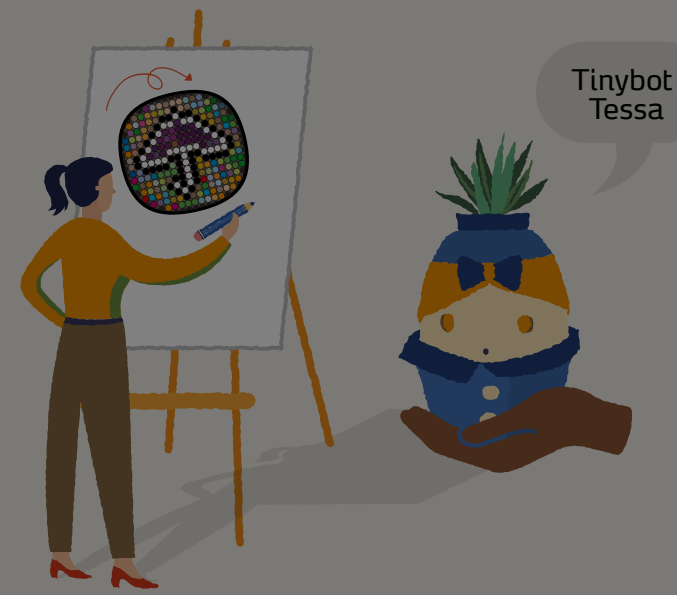
[Meer weten](#)

Transparant en aanspreekbaar

[Meer weten](#)

Bij Anton Constandse bieden we ambulante ondersteuning en begeleid en beschermd wonen voor mensen met een ernstige psychische aandoening. Of je cliënt bent of werkt bij Anton Constandse, wij willen je laten weten dat we je zien, dat we je horen. Jij bent uniek en daarom willen we jou de ruimte geven om jezelf te ontwikkelen en jouw specifieke kwaliteiten te laten bloeien. We vertrouwen op de eigen kracht van mensen en versterken de eigen regie, zowel op de werkvloer als in de maatschappij.

★ Zo doen we dat.

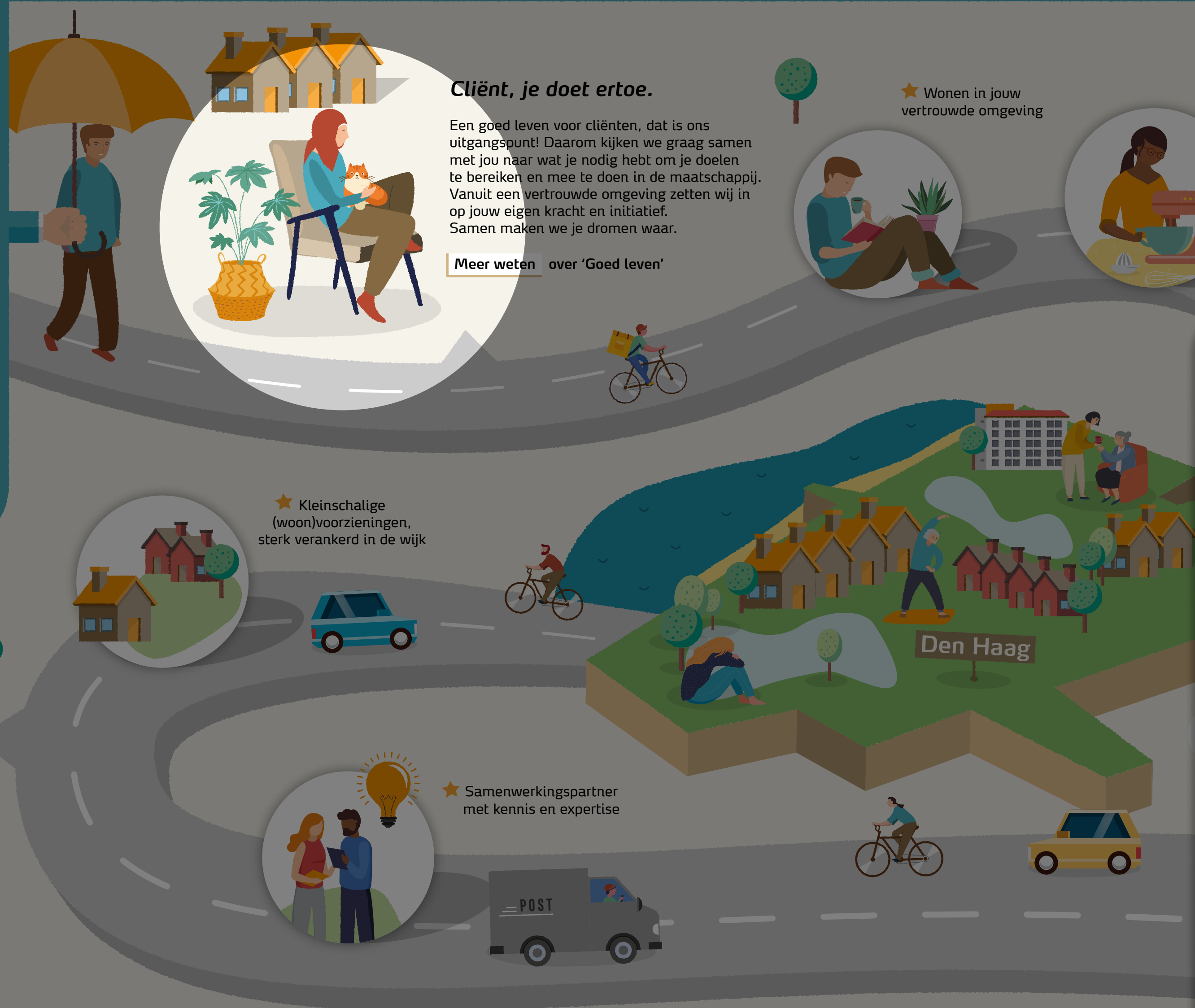


Tinybot Tessa

### Anton Constandse, je doet ertoe.

Een gezonde organisatie, dat is Anton Constandse. En dat willen we blijven. Daarom werken we samen met collega's en partners en investeren we in innovatie. Hierdoor blijft ons werk inspirerend en uitdagend en kunnen we ons onderscheiden in de markt.

[Meer weten](#) over 'Gezonde organisatie'



### Cliënt, je doet ertoe.

Een goed leven voor cliënten, dat is ons uitgangspunt! Daarom kijken we graag samen met jou naar wat je nodig hebt om je doelen te bereiken en mee te doen in de maatschappij. Vanuit een vertrouwde omgeving zetten wij in op jouw eigen kracht en initiatief. Samen maken we je dromen waar.

[Meer weten](#) over 'Goed leven'

★ Wonen in jouw vertrouwde omgeving

★ Hebben van zinvolle dagbesteding of werk en activiteiten gericht op participatie

★ Kleinschalige (woon)voorzieningen, sterk verankerd in de wijk

★ Samenwerkingspartner met kennis en expertise

[sluiten](#) ✕

### Goed leven

Een goed leven voor cliënten is waar onze organisatie om draait. Hiervoor is het nodig dat wij onze herstelondersteuning continue blijven verbeteren en laten aansluiten op ontwikkelingen in de samenleving waar cliënten onderdeel van zijn. Hierbij werken we op basis van de Individuele Rehabilitatie Benadering-methodiek.

Anton Constandse is op dit moment marktleider in de gemeente Den Haag op het gebied van beschermd wonen en ambulante ondersteuning voor cliënten met ernstige psychische aandoeningen. We hebben specifieke expertise op het gebied van jeugd, ouderen, mensen met autisme en mensen met verslaving. Op een innovatieve manier ondersteunen, zoals we dat nu en in de toekomst willen blijven doen, kan alleen maar in nauwe samenwerking met alle ketenpartners. Dit geldt voor de GGZ-keten waarbij we samenwerken met behandelaren en sociaal psychiatrisch verpleegkundigen alsook met woningcorporaties in de combinatie van wonen en herstelondersteuning.

De mens staat centraal

[Meer weten](#)

Zelf verantwoordelijkheid dragen

[Meer weten](#)

Samenwerken op basis van vertrouwen

[Meer weten](#)

Transparant en aanspreekbaar

[Meer weten](#)

Bij Anton Constandse bieden we ambulante ondersteuning en begeleid en beschermd wonen voor mensen met een ernstige psychische aandoening. Of je cliënt bent of werkt bij Anton Constandse, wij willen je laten weten dat we je zien, dat we je horen. Jij bent uniek en daarom willen we jou de ruimte

sluiten ✕

### Mooi werk

Betrokken, deskundige en enthousiaste medewerkers zijn de sleutel voor kwalitatieve herstelondersteuning. Onze medewerkers krijgen ondersteuning én ruimte om hun werk goed te doen en zich daarin te ontwikkelen. Het werken in zelforganiserende teams draagt hieraan bij. Wij streven ernaar dat onze medewerkers hun werk met plezier doen en zich gewaardeerd voelen. Het bieden van een helder kader waarbinnen wij zorg en participatie bieden en een betere borging van de methodiek door structurele training heeft de komende periode onze aandacht. Wij willen het mogelijk maken dat onze medewerkers regisseur over hun eigen werk en ontwikkeling zijn. Doordat medewerkers binnen de teams een aandachtsgebied kiezen passend bij hun ambitie en door brede opleidingsmogelijkheden geven medewerkers zelf vorm aan hun professionele ontwikkeling.



#### Cliënt, je doet ertoe.

Een goed leven voor cliënten, dat is ons uitgangspunt! Daarom kijken we graag samen met jou naar wat je nodig hebt om je doelen te bereiken en mee te doen in de maatschappij. Vanuit een vertrouwde omgeving zetten wij in op jouw eigen kracht en initiatief. Samen maken we je dromen waar.

[Meer weten](#) over 'Goed leven'

★ Wonen in jouw vertrouwde omgeving

★ Hebben van zinvolle dagbesteding of werk en activiteiten gericht op participatie

#### Collega, je doet ertoe.

Mooi werk, dat leveren jullie. En dat willen wij jou ook bieden. Een werkomgeving waarin iedereen zijn bijdrage kan en mag leveren. Waar je de ruimte krijgt om jezelf te ontwikkelen en jouw specifieke kwaliteiten kan laten bloeien.

[Meer weten](#) over 'Mooi werk'

★ Kleinschalige (woon)voorzieningen, sterk verankerd in de wijk

★ Samenwerkingspartner met kennis en expertise

★ Ambulante ondersteuning, participatie en woonvoorzieningen ook in de regio

**Uniek in herstel; je doet ertoe**

Eerlijkheid en transparantie  
[Meer weten](#)

Samenwerken op basis van vertrouwen  
[Meer weten](#)

Transparant en aanspreekbaar  
[Meer weten](#)

Bij Anton Constandse bieden we ambulante ondersteuning en begeleid en beschermd wonen voor mensen met een ernstige psychische aandoening. Of je cliënt bent of werkt bij Anton Constandse, wij willen je laten weten dat we je zien, dat we je horen. Jij bent uniek en daarom willen we jou de ruimte geven om jezelf te ontwikkelen en jouw specifieke kwaliteiten te laten bloeien. We vertrouwen op de eigen kracht van mensen en versterken de eigen regie, zowel op de werkvloer als in de maatschappij.

★ Zo doen we dat.

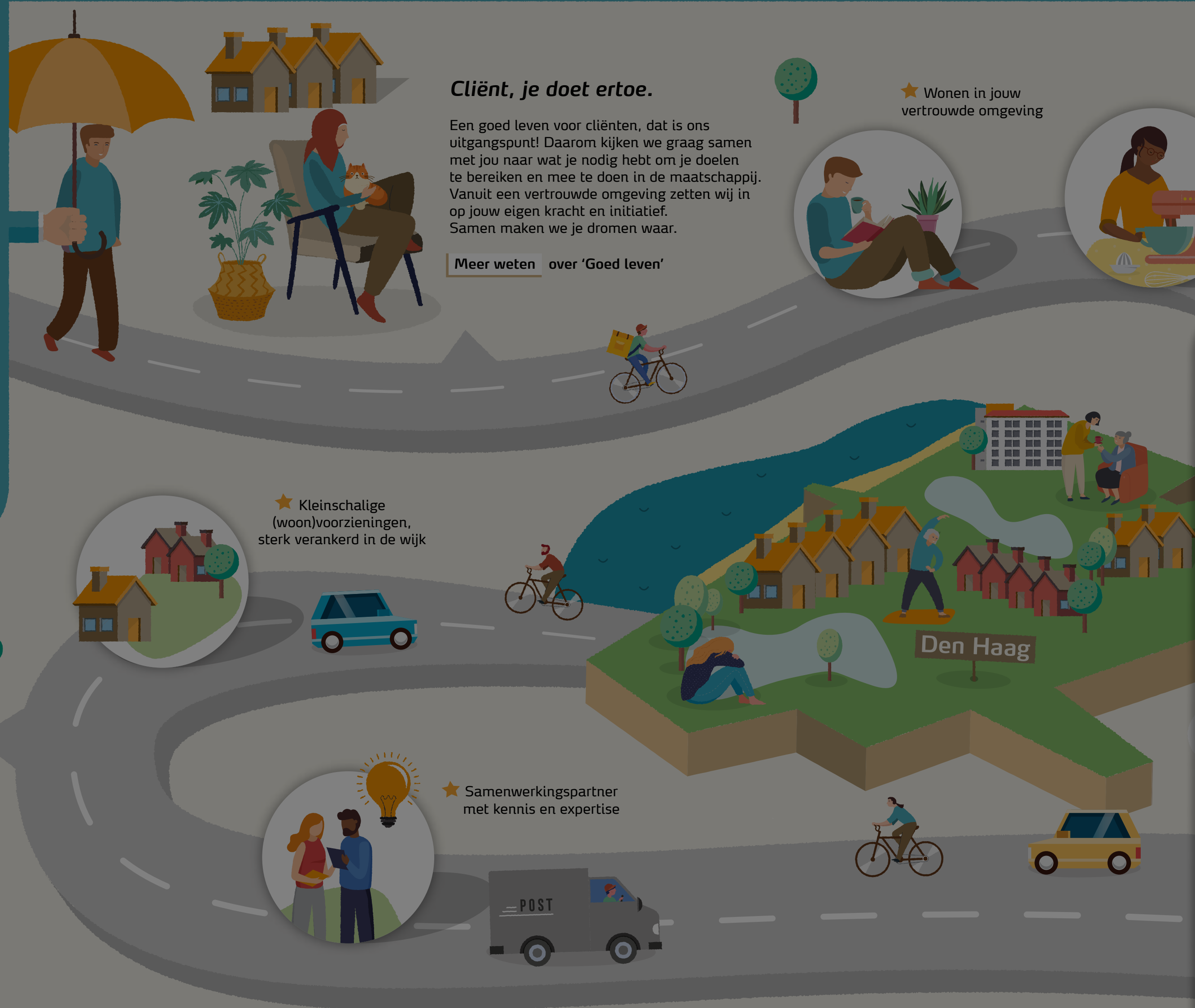


Tinybot Tessa

### Anton Constandse, je doet ertoe.

Een gezonde organisatie, dat is Anton Constandse. En dat willen we blijven. Daarom werken we samen met collega's en partners en investeren we in innovatie. Hierdoor blijft ons werk inspirerend en uitdagend en kunnen we ons onderscheiden in de markt.

[Meer weten](#) over 'Gezonde organisatie'



### Cliënt, je doet ertoe.

Een goed leven voor cliënten, dat is ons uitgangspunt! Daarom kijken we graag samen met jou naar wat je nodig hebt om je doelen te bereiken en mee te doen in de maatschappij. Vanuit een vertrouwde omgeving zetten wij in op jouw eigen kracht en initiatief. Samen maken we je dromen waar.

[Meer weten](#) over 'Goed leven'

★ Wonen in jouw vertrouwde omgeving

★ Hebben van zinvolle dagbesteding of werk en activiteiten gericht op participatie

★ Kleinschalige (woon)voorzieningen, sterk verankerd in de wijk

★ Samenwerkingspartner met kennis en expertise

[sluiten](#) ✕

### Gezonde organisatie

Onze organisatie is vitaal en gericht op het faciliteren van het primaire proces. Vanuit de overtuiging dat wij van meerwaarde zijn en met het oog op een toekomstbestendige organisatie zetten wij in op groei, meebewegend met de stijging van de zorgvraag in de regio. Om kwalitatieve herstelondersteuning te bieden, maken we werk van het werven, behouden en duurzaam inzetten van gekwalificeerde collega's. De manier waarop we onze interne organisatie vormgeven draagt daaraan bij. Vanuit de organisatie wordt het zelforganiserende vermogen gefaciliteerd. Waarbij werkprocessen ondersteunend zijn, administratieve lasten geminimaliseerd en gedigitaliseerd en we – inclusief onze huisvesting – adequaat kunnen anticiperen op ontwikkelingen in de samenleving en eisen en wensen van onze financiers. Daarbij zetten we in op het beter kunnen verantwoorden van onze resultaten op cliënt- en organisatieniveau.

De mens staat centraal

[Meer weten](#)

Zelf verantwoordelijkheid dragen

[Meer weten](#)

Samenwerken op basis van vertrouwen

[Meer weten](#)

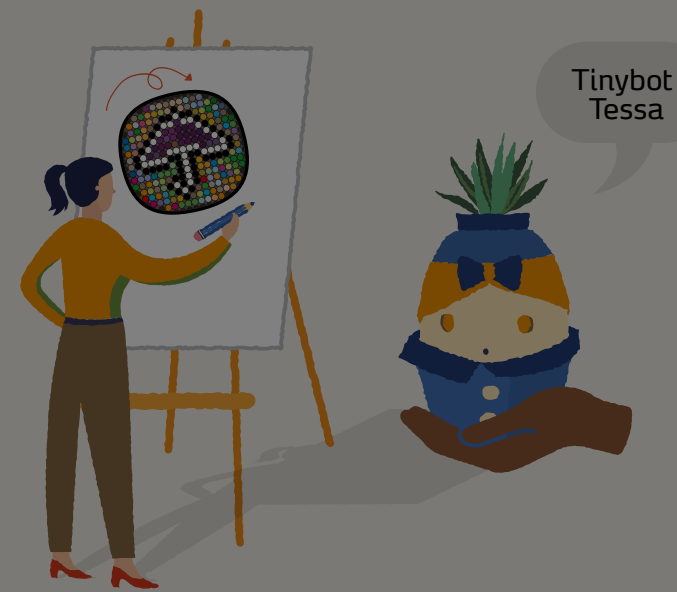
Transparant en aanspreekbaar

[Meer weten](#)



Bij Anton Constandse bieden we ambulante ondersteuning en begeleid en beschermd wonen voor mensen met een ernstige psychische aandoening. Of je cliënt bent of werkt bij Anton Constandse, wij willen je laten weten dat we je zien, dat we je horen. Jij bent uniek en daarom willen we jou de ruimte geven om jezelf te ontwikkelen en jouw specifieke kwaliteiten te laten bloeien. We vertrouwen op de eigen kracht van mensen en versterken de eigen regie, zowel op de werkvloer als in de maatschappij.

★ Zo doen we dat.



Tinybot Tessa

### Anton Constandse, je doet ertoe.

Een gezonde organisatie, dat is Anton Constandse. En dat willen we blijven. Daarom werken we samen met collega's en partners en investeren we in innovatie. Hierdoor blijft ons werk inspirerend en uitdagend en kunnen we ons onderscheiden in de markt.

[Meer weten](#) over 'Gezonde organisatie'

De mens staat centraal

[Meer weten](#)



### Cliënt, je doet ertoe.

Een goed leven voor cliënten, dat is ons uitgangspunt! Daarom kijken we graag samen met jou naar wat je nodig hebt om je doelen te bereiken en mee te doen in de maatschappij. Vanuit een vertrouwde omgeving zetten wij in op jouw eigen kracht en initiatief. Samen maken we je dromen waar.

[Meer weten](#) over 'Goed leven'

★ Wonen in jouw vertrouwde omgeving

★ Hebben van zinvolle dagbesteding of werk en activiteiten gericht op participatie

### Collega, je doet ertoe.

Mooi werk, dat leveren jullie. En dat willen wij jou ook bieden. Een werkomgeving waarin iedereen zijn bijdrage kan en mag leveren. Waar je de ruimte krijgt om jezelf te ontwikkelen en jouw specifieke kwaliteiten kan laten bloeien.

[Meer weten](#) over 'Mooi werk'

★ Kleinschalige (woon)voorzieningen, sterk verankerd in de wijk

★ Samenwerkingspartner met kennis en expertise

★ Ambulante ondersteuning, participatie en woonvoorzieningen ook in de regio

### Zelf verantwoordelijkheid dragen

Bij het centraal stellen van de mens wordt ook zijn vermogen tot het voeren van eigen regie aangesproken. Wij verwachten niet alleen van medewerkers dat zij verantwoordelijkheid dragen maar vragen dit ook van cliënten binnen hun mogelijkheden. Zo is de cliënt eigenaar van zijn herstelproces, en de professional is de eigenaar van de professionele inhoud van het werk.



[sluiten](#)

Samenwerken op basis van vertrouwen

[Meer weten](#)

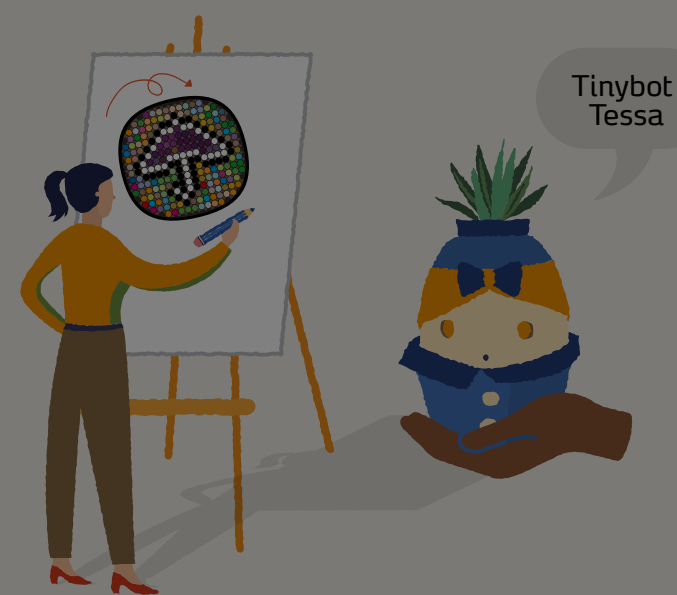
Transparant en aanspreekbaar

[Meer weten](#)

Uniek in herstel; je doet ertoe

Bij Anton Constandse bieden we ambulante ondersteuning en begeleid en beschermd wonen voor mensen met een ernstige psychische aandoening. Of je cliënt bent of werkt bij Anton Constandse, wij willen je laten weten dat we je zien, dat we je horen. Jij bent uniek en daarom willen we jou de ruimte geven om jezelf te ontwikkelen en jouw specifieke kwaliteiten te laten bloeien. We vertrouwen op de eigen kracht van mensen en versterken de eigen regie, zowel op de werkvloer als in de maatschappij.

★ Zo doen we dat.



### Anton Constandse, je doet ertoe.

Een gezonde organisatie, dat is Anton Constandse. En dat willen we blijven. Daarom werken we samen met collega's en partners en investeren we in innovatie. Hierdoor blijft ons werk inspirerend en uitdagend en kunnen we ons onderscheiden in de markt.

[Meer weten](#) over 'Gezonde organisatie'

De mens staat centraal

[Meer weten](#)

Zelf verantwoordelijkheid dragen

[Meer weten](#)

### Samenwerken op basis van vertrouwen

Omdat ieder mens uniek is en zeer sterke en minder sterke punten heeft, bereik je meer door samen te werken. Wanneer iedereen zijn bijdrage kan en mag leveren aan de samenwerking, ontstaat er een vertrouwensbasis.



[sluiten](#) ✕

Transparant en aanspreekbaar

[Meer weten](#)

### Cliënt, je doet ertoe.

Een goed leven voor cliënten, dat is ons uitgangspunt! Daarom kijken we graag samen met jou naar wat je nodig hebt om je doelen te bereiken en mee te doen in de maatschappij. Vanuit een vertrouwde omgeving zetten wij in op jouw eigen kracht en initiatief. Samen maken we je dromen waar.

[Meer weten](#) over 'Goed leven'

★ Wonen in jouw vertrouwde omgeving

★ Hebben van zinvolle dagbesteding of werk en activiteiten gericht op participatie

### Collega, je doet ertoe.

Mooi werk, dat leveren jullie. En dat willen wij jou ook bieden. Een werkomgeving waarin iedereen zijn bijdrage kan en mag leveren. Waar je de ruimte krijgt om jezelf te ontwikkelen en jouw specifieke kwaliteiten kan laten bloeien.

[Meer weten](#) over 'Mooi werk'

★ Kleinschalige (woon)voorzieningen, sterk verankerd in de wijk

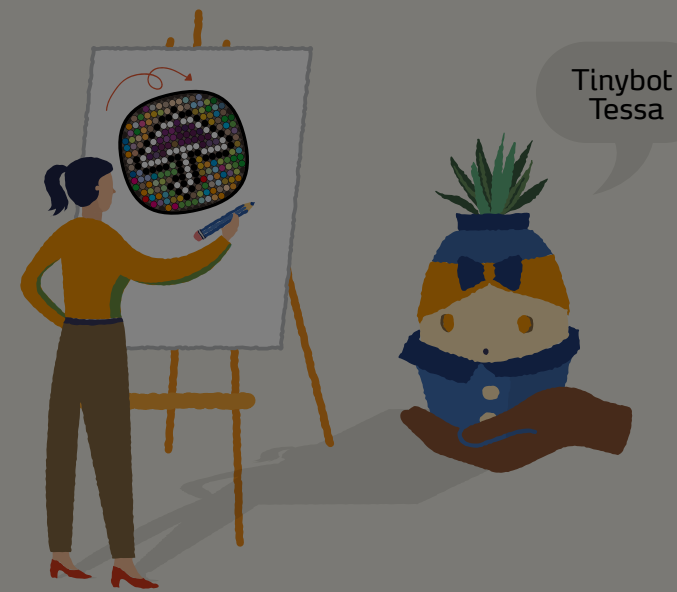
★ Samen met partners en investeren in innovatie

★ Ambulante ondersteuning, participatie en woonvoorzieningen ook in de regio

# Uniek in herstel; je doet ertoe

Bij Anton Constandse bieden we ambulante ondersteuning en begeleid en beschermd wonen voor mensen met een ernstige psychische aandoening. Of je cliënt bent of werkt bij Anton Constandse, wij willen je laten weten dat we je zien, dat we je horen. Jij bent uniek en daarom willen we jou de ruimte geven om jezelf te ontwikkelen en jouw specifieke kwaliteiten te laten bloeien. We vertrouwen op de eigen kracht van mensen en versterken de eigen regie, zowel op de werkvloer als in de maatschappij.

★ Zo doen we dat.



Tinybot Tessa

### Anton Constandse, je doet ertoe.

Een gezonde organisatie, dat is Anton Constandse. En dat willen we blijven. Daarom werken we samen met collega's en partners en investeren we in innovatie. Hierdoor blijft ons werk inspirerend en uitdagend en kunnen we ons onderscheiden in de markt.

[Meer weten](#) over 'Gezonde organisatie'



De mens staat centraal

[Meer weten](#)



Zelf verantwoordelijkheid dragen

[Meer weten](#)



Samenwerken op basis van vertrouwen

[Meer weten](#)

### Cliënt, je doet ertoe.

Een goed leven voor cliënten, dat is ons uitgangspunt! Daarom kijken we graag samen met jou naar wat je nodig hebt om je doelen te bereiken en mee te doen in de maatschappij. Vanuit een vertrouwde omgeving zetten wij in op jouw eigen kracht en initiatief. Samen maken we je dromen waar.

[Meer weten](#) over 'Goed leven'

★ Wonen in jouw vertrouwde omgeving

★ Hebben van zinvolle dagbesteding of werk en activiteiten gericht op participatie

### Collega, je doet ertoe.

Mooi werk, dat leveren jullie. En dat willen wij jou ook bieden. Een werkomgeving waarin iedereen zijn bijdrage kan en mag leveren. Waar je de ruimte krijgt om jezelf te ontwikkelen en jouw specifieke kwaliteiten kan laten bloeien.

[Meer weten](#) over 'Mooi werk'

★ Kleinschalige (woon)voorzieningen, sterk verankerd in de wijk

★ Samenwerkingspartner met kennis en expertise

### Transparant en aanspreekbaar

Vertrouwen vraagt transparantie en aanspreekbaarheid. Zo willen we ons naar buiten toe presenteren vanuit onze maatschappelijke verantwoordelijkheid en is dit binnen de organisatie vanzelfsprekend in onze manier van samenwerken.

# Uniek in herstel; je doet ertoe

★ Ambulante ondersteuning, participatie en woonvoorzieningen ook in de regio



[sluiten](#) ✕